

SISTEMI DI VIE DI USCITA E SEGNALETICA:

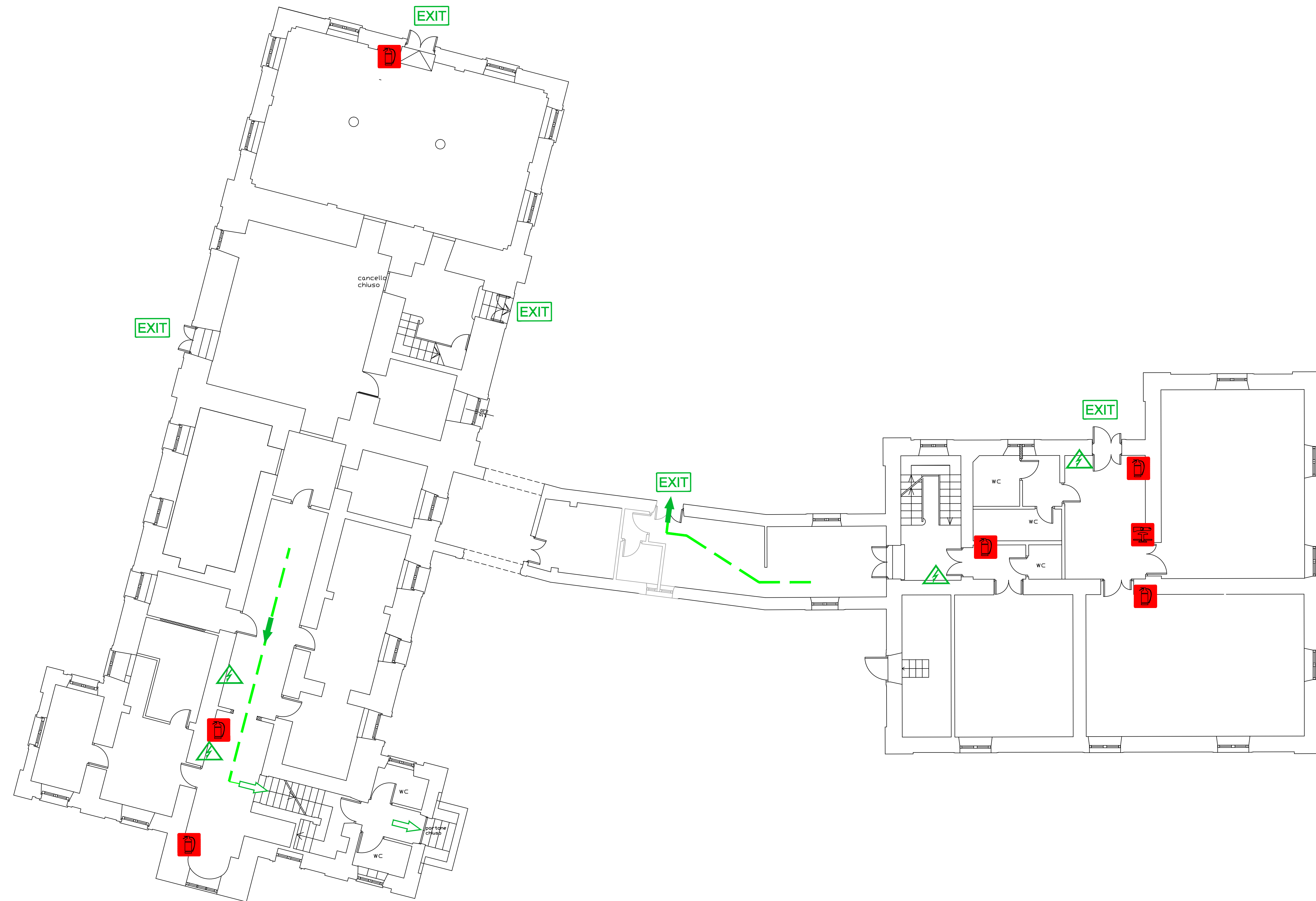
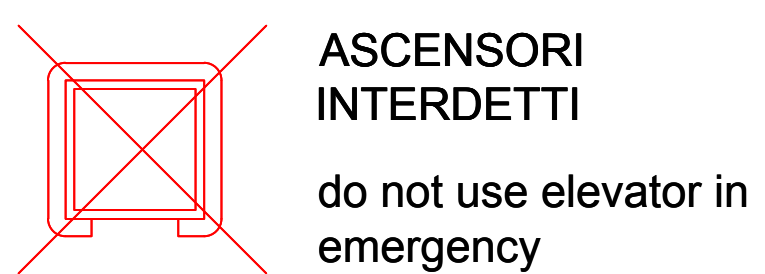
EVACUATION ROUTES



IN CASO DI EMERGENZA:  
 IN CASE OF EMERGENCY

1) avvertire telefonando alla squadra antincendio ( tel. 4493-4692)  
 CALL THE FIRE BRIGADE

2) azionare pulsante d'allarme  
 OPERATE THE FIRE ALARM BUTTON



NUMERI ESTERNI DI EMERGENZA  
 EXTERNAL EMERGENCY PHONE NUMBERS

VIGILI DEL FUOCO FIRE FIGHTERS	115
EMERGENZA SANITARIA MEDICAL	118
CARABINIERI POLICE	112
PUBBLICA SICUREZZA STATE POLICE	113
PROTEZIONE CIVILE CIVIL PROTECTION DEPARTMENT	06/67109200

IN CASO DI INCENDIO

- Abbandonare immediatamente l'area interessata dal fuoco.
- Chiudere tutte le porte dietro di sé.
- Azionare il pulsante d'allarme.
- Dirigersi verso le uscite di emergenza, non correre.
- Una volta raggiunto il punto di raccolta, telefonare alla Squadra Antincendio (tel. 4493-4692).
- E' vietato l'uso degli ascensori.
- Seguire le istruzioni del personale incaricato all'emergenza.
- Raggiungere il punto di raccolta più vicino.
- Non rientrare nella zona interessata all'incendio fino al cessato allarme del personale incaricato all'emergenza.

RIMANI CALMO

IN CASE OF FIRE

- Leave the fire area.
- Close all doors behind you.
- Activate the alarm system.
- Use EXIT to leave the building and do not run.
- From a safe area, call Fire Brigade (telephone 4493-4692)
- DO NOT use the elevators
- Listen for instructions or information given by authorized personnel.
- Report to your designated assembly area
- DO NOT return until a Fire Official declares

REMAIN CALM

ART.12 D.M. 18 / 09 / 2002  
 PER ULTERIORI INFORMAZIONI: <http://www.SCAMILLOFORLANINI.RM.IT>  
 voce: GESTIONE EMERGENZE

elaborazione grafica arch. R. Del Vecchio