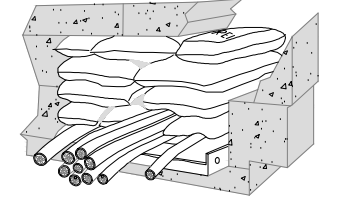
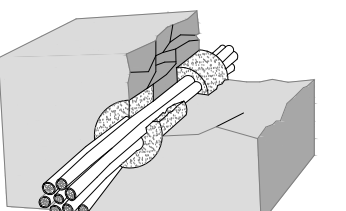
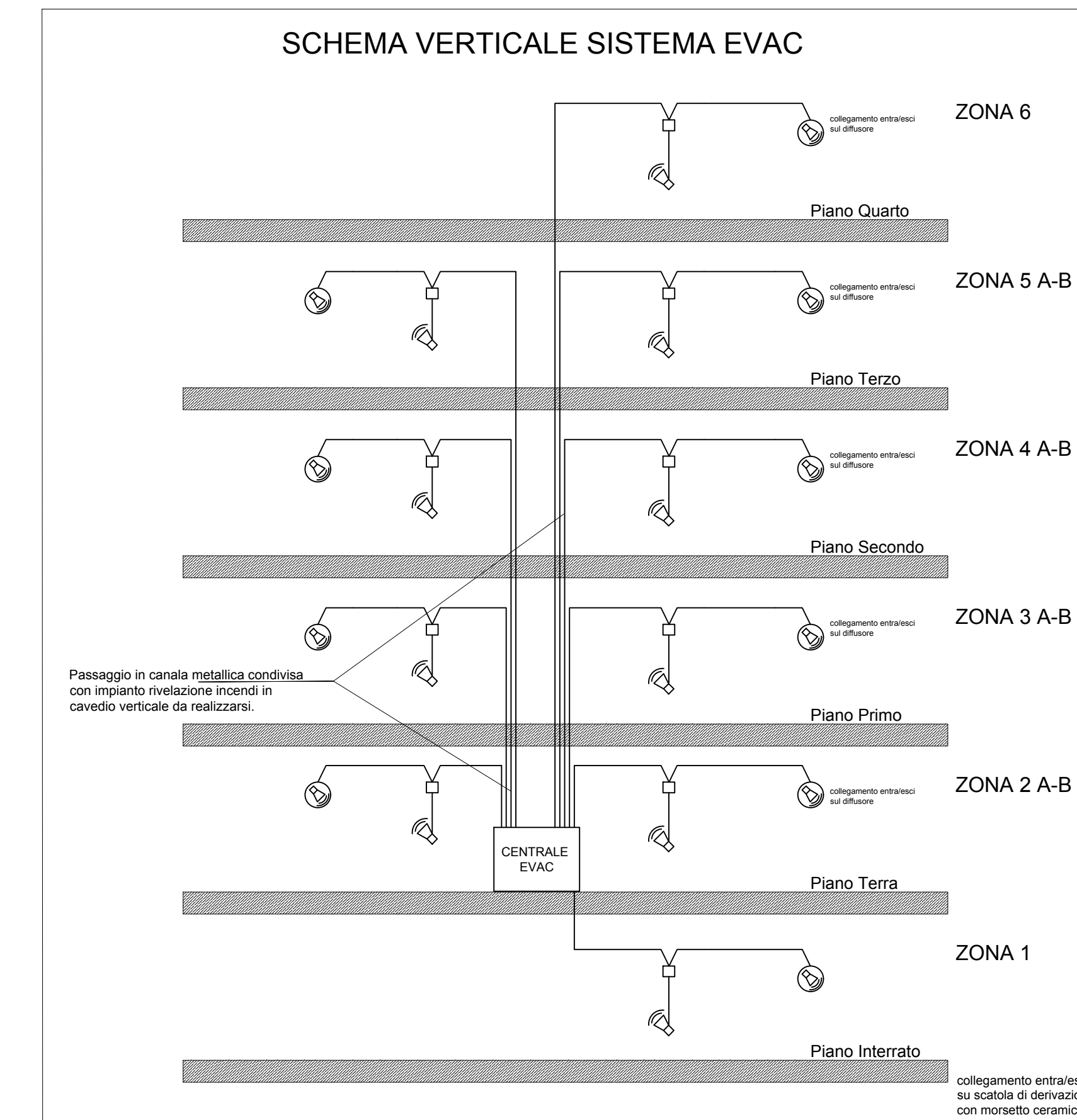
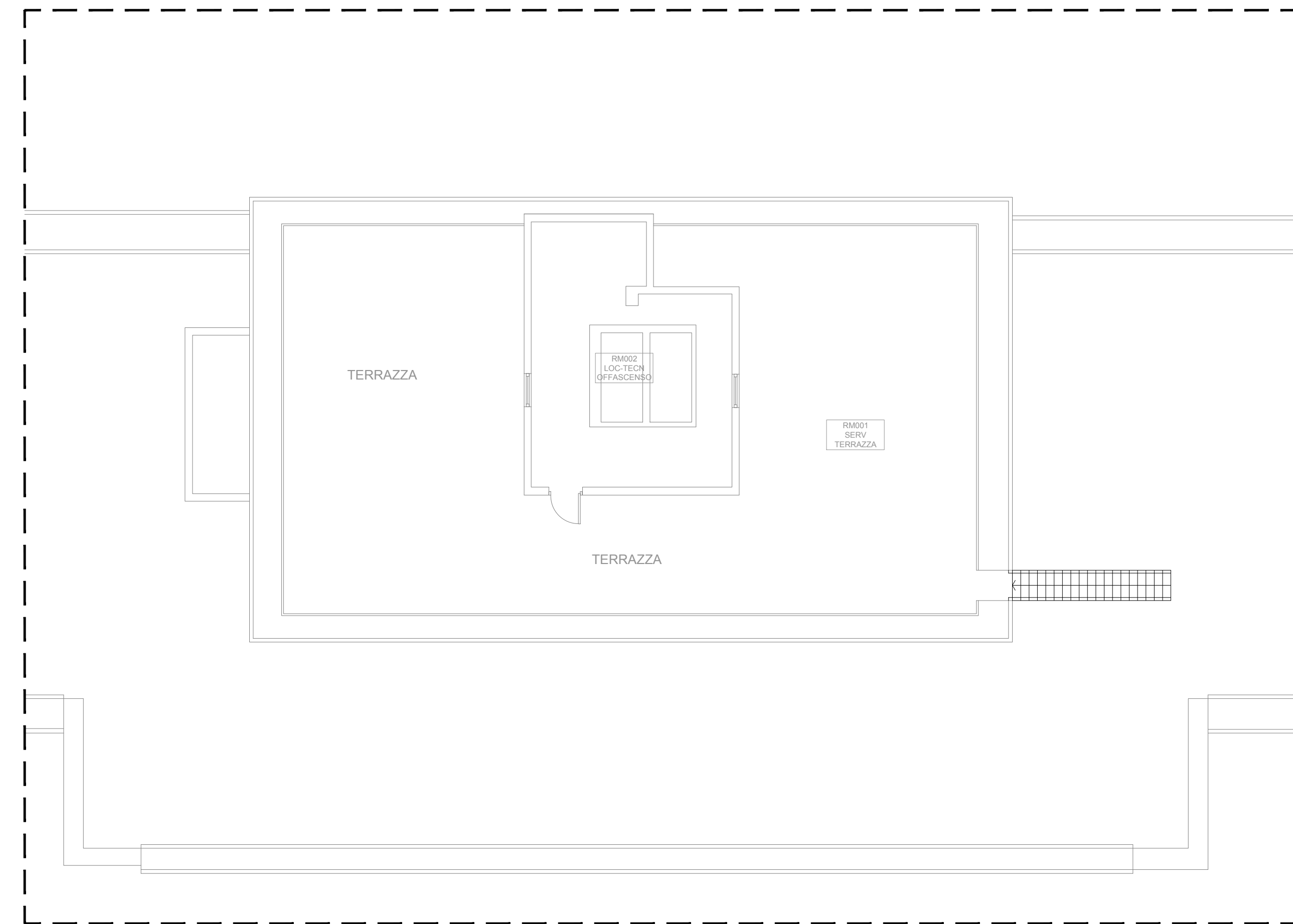
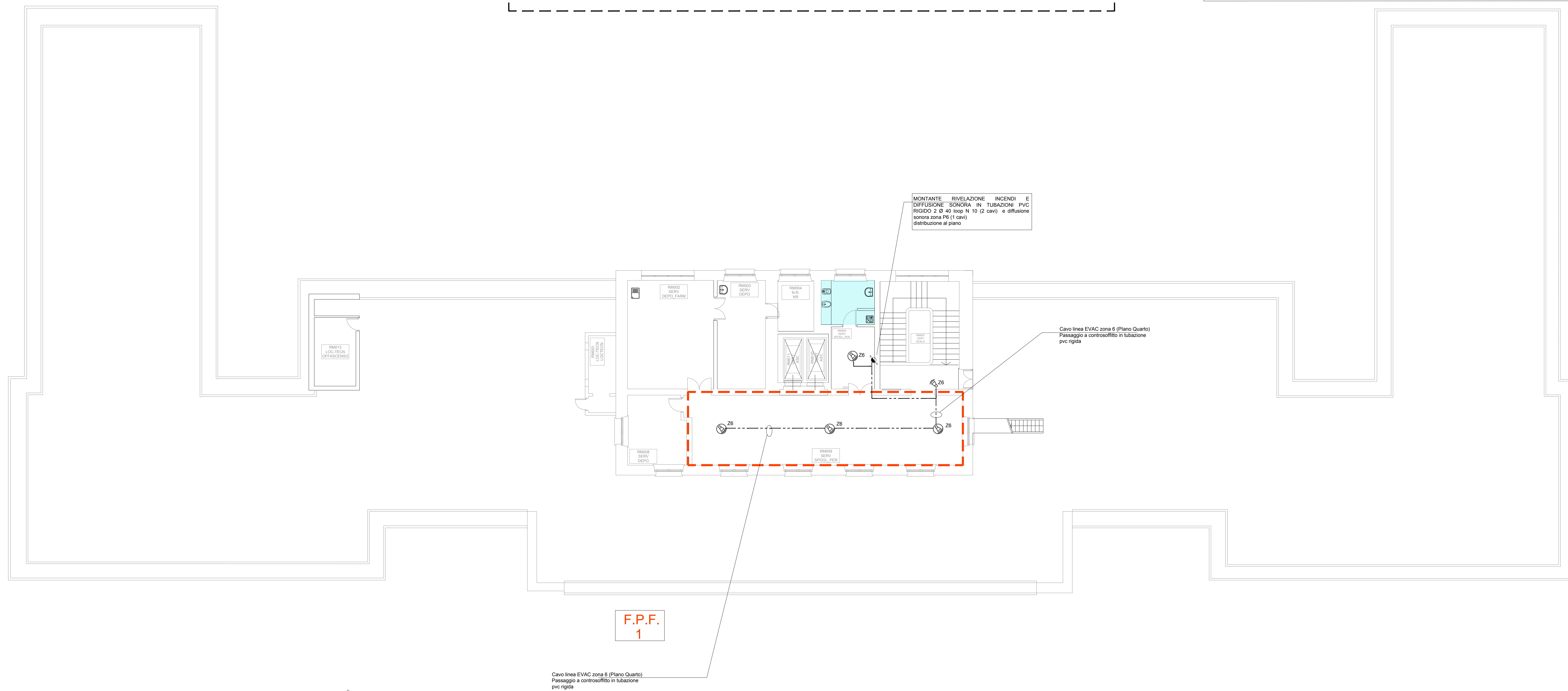



TIPICI PER LA REALIZZAZIONE DI COMPARTIMENTI ANTINCENDIO

SCHEMA	RIF.	NOTE
	PC	PROTEZIONE RES 120' VARCHI CON SACCHETTI TERMOSPANDENTI I sacchetti termospandenti vengono usati principalmente per la sigillatura di porte e finestre (compartimenti) nelle zone interessate al passaggio di carichi, pesanti. principali caratteristiche: - fattore di espansione almeno 1,3 - temperatura di espansione 150 °C - tempi di attuazione.
	PF	PROTEZIONE RES 120' PER PASSAGGIO FASCIO DI CAVI I sigillanti intumescenti vengono usati principalmente per la chiusura di porte e finestre (compartimenti) nelle zone interessate al passaggio di fasci di cavi o canali. principali caratteristiche: - materiale con fattore di espansione almeno 1,5 - resistenza all'acqua e agenti atmosferici - sezione di posa minima circa 2500 mm



LEGENDA RIVELAZIONE INCENDI e DIFFUSIONE SONORA	
	CENTRALE ANTINCENDIO
	RIVELATORE DI FUMO OTTICO
	RIVELATORE DI FUMO A CONTROSOFFITTO
	RIVELATORE DI GAS
	RIVELATORE DI FUMO LINEARE
	RICEVITORE SEGNALE RIVELATORE DI FUMO LINEARE
	RIPETITORE LED PER RIVELATORI A CONTROSOFFITTO/FUORI PORTA
	PULSANTE SOTTOVETRO DI ATTIVAZIONE MANUALE ALLARME
	DISPOSITIVO OTTICO ACUSTICO INDIRIZZATO
	ELETTROMAGNETE
	ALIMENTATORE 24 VDC
	CASSETTA DI DERIVAZIONE
	LINEA ELETTRICA
	LINEA DATI
	PANNELLO RIPETIZIONE ALLARMI
	Diffusore da parete EN54-24 rettangolare, potenza 6 Watt
	Diffusore da CONTROSOFFITTO EN54-24 CIRCOLARE, potenza 6 Watt
	Cavo sistemi audio di evacuazione - tensioni di esercizio 70/100VAC
	PULSANTE SOTTOVETRO SCARICA MANUALE GAS
	PAN - VIETATO ENTRARE SPEGNIMENTO IN CORSO
	PANNELLO OTTICO ACUSTICO - EVACUARE IL LOCALE
	CENTRALE DI SPEGNIMENTO





REGIONE LAZIO

AREA TECNICA
U.O.C. Ufficio Tecnico, patrimonio e programmazione/sviluppo dell'edilizia ospedaliera

AZIENDA OSPEDALIERA SAN CAMILLO FORLANINI

Ing. Paolo D'Aprile

PROGETTISTA RESPONSABILE DELL'INTERPRETAZIONE DELLE VARIE PREVISIONI

Arch. Alessandro D'Andrea

PROGETTO: PROGETTO DEFINITIVO, ESECUTIVO, DIREZIONE LAVORI, COORDINAMENTO DELLA SICUREZZA IN FASE DI PROGETTAZIONE ED ESECUZIONE, CONTABILITÀ E CERTIFICATO DI REGOLARE ESECUZIONE RELATIVA ALLA REALIZZAZIONE DEGLI IMPIANTI DI RIVELAZIONE SEGNALE INCENDIO PRESSO I PADIGLIONI ANTONINI E SALA DELL'OSPEDALE SAN CAMILLO DI ROMA.
 PIAZZALEMURATORI, 139 - 00165 ROMA - codice progetto: 004 - CIG 7647177207 - CIG 264215748 - CLP 06G160010001

N.	REVISIONE	DATA	ESECUTORE DEI LAVORI
01			
02			
03			
04			

PROGETTO PRELIMINARE

PROGETTO DEFINITIVO

PROGETTO ESECUTIVO

STATO DEI LUOGHI

RILIEVO

ARCHITETTURA

STRUTTURE

IMPIANTI

PRODOTTO

GRAFICO

44

PRODOTTORE DELLA PROIEZIONE DELLA

PADIGLIONE SALA IMPIANTO EVAC PIANO QUARTO E QUINTO

1/100

PRODOTTORE DELLA PROIEZIONE DELLA

P.P. B.L. E.G. R.L. P.P.T. G.G. D.F.