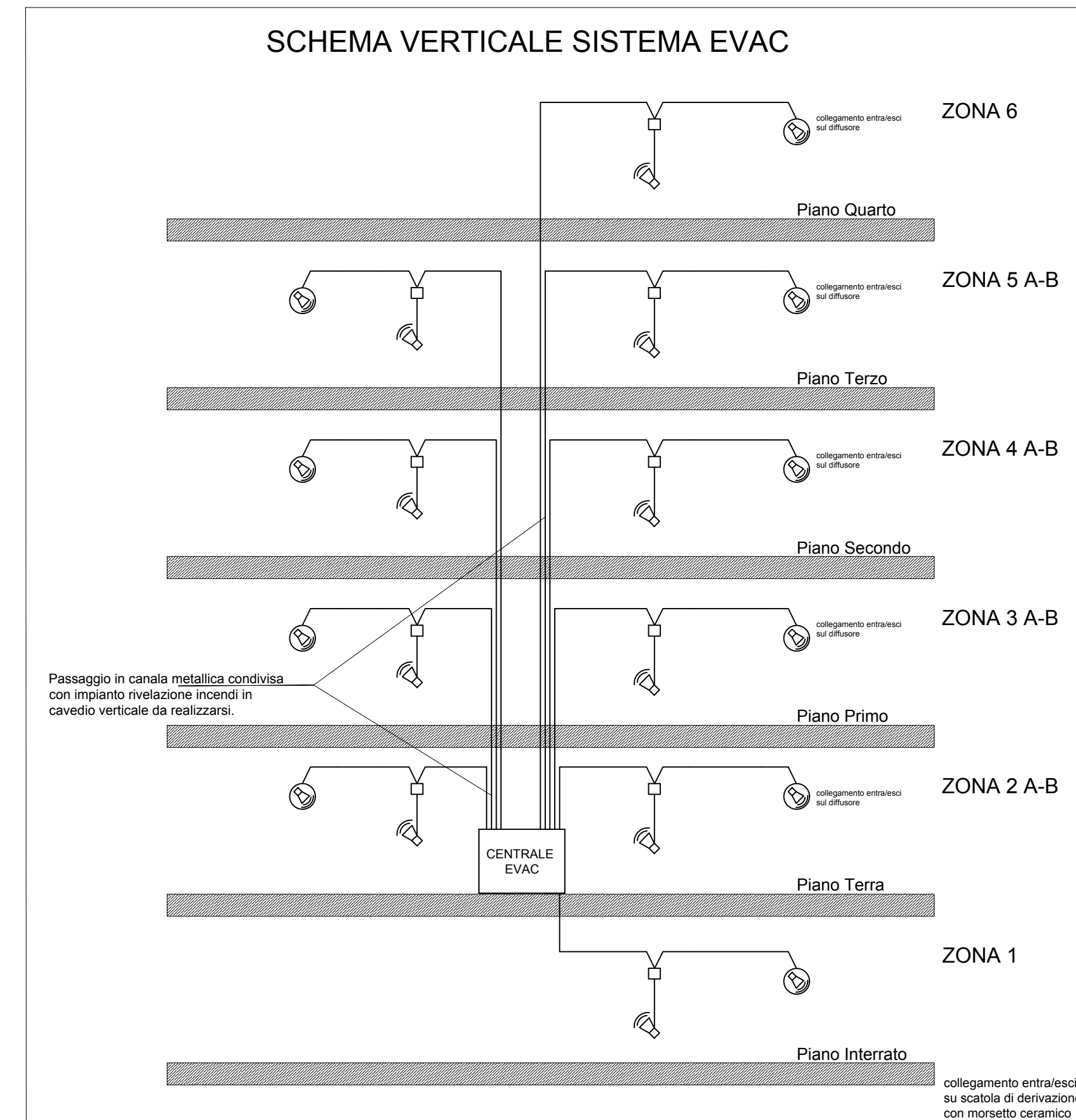


TIPICI PER LA REALIZZAZIONE DI COMPARTIMENTI ANTINCENDIO

| SCHEMA | RIF. | NOTE |
|--------|------|---|
| | PC | PROTEZIONE REI 120' VARCHI CON SACCHETTI TERMOINDIPENDENTI I sacchetti termoisolanti vengono usati principalmente per la realizzazione di porte in caso REI (compartmenti) nelle zone interessate al passaggio di cavi, porte, passerelle, ponticelli, ecc. - fattore di espansione almeno 1,5 - temperatura di espansione 180 °C - essenti da arancio |
| | PF | PROTEZIONE REI 120' PER PASSAGGIO PASSO DI CAVI I sigillanti termoisolanti vengono usati principalmente per la chiusura di porte in caso REI (compartmenti) nelle zone interessate al passaggio di cavi e canali. - fattore di espansione almeno 1,5 - temperatura di espansione almeno 180 °C - resistenza all'acqua e agli agenti atmosferici - sezione di posa minima cornice 20x20 mm |

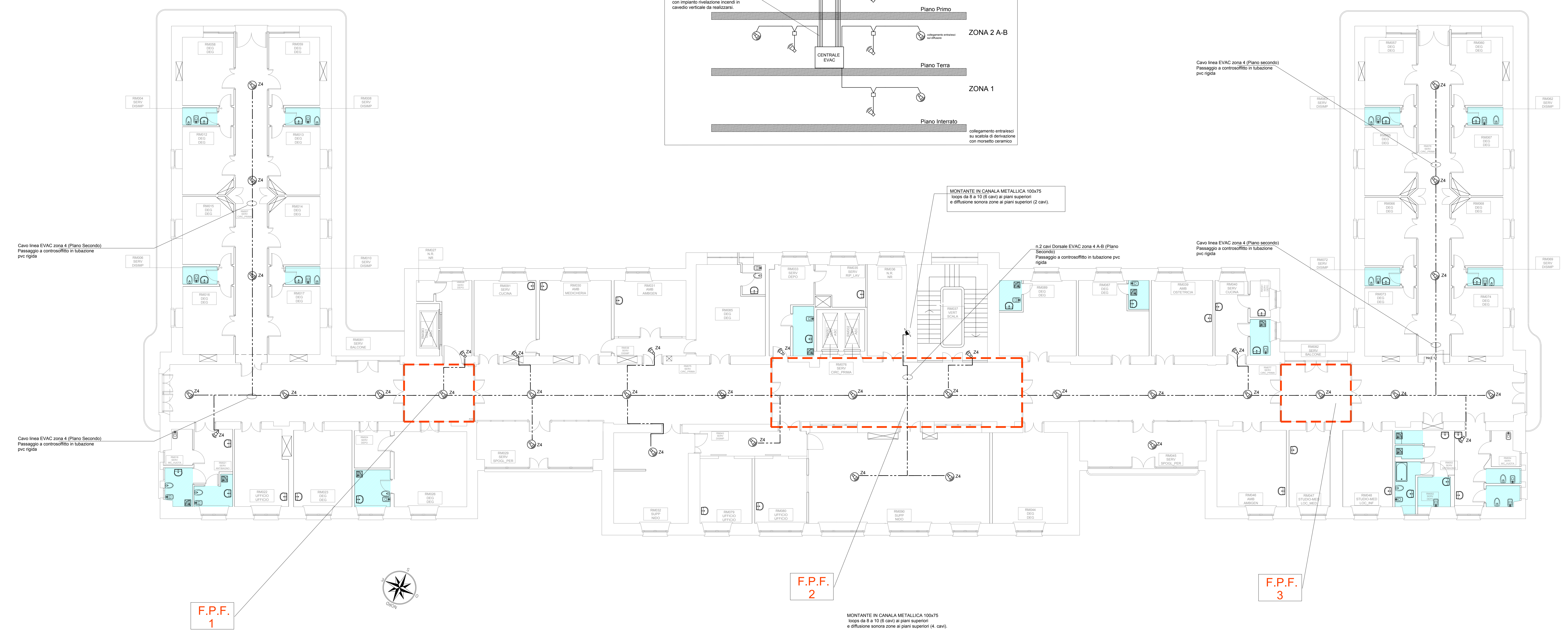


LEGENDA

- Filtro con ventilazione naturale
- Finestre apribili automaticamente
- Filtro con aerazione meccanica
- Aree in corso di definizione/ristrutt.

LEGENDA RIVELAZIONE INCENDI e DIFFUSIONE SONORA

- CENTRALE ANTINCENDIO
- RIVELATORE DI FUMO OTTICO
- RIVELATORE DI FUMO A CONTROSOFFITTO
- RIVELATORE DI GAS
- RIVELATORE DI FUMO LINEARE
- RICEVITORE SEGNALE RIVELATORE DI FUMO LINEARE
- RIPETITORE LED PER RIVELATORI A CONTROSOFFITTO FUORI PORTA
- PULSANTE SOTTOVETRO DI ATTIVAZIONE MANUALE ALLARME
- DISPOSITIVO OTTICO ACUSTICO INDIRIZZATO
- ELETTROMAGNETE
- ALIMENTATORE 24 Vcc
- CASSETTA DI DERIVAZIONE
- LINEA ELETTRICA
- LINEA DATI
- PANNELLO RIPETIZIONE ALLARMI
- Diffusore da parete EN54-24 rettangolare, potenza 6 Watt
- Diffusore da CONTROSOFFITTO EN54-24 CIRCOLARE, potenza 6 Watt
- Cavo sistemi audio di evacuazione - tensitori di esercizio 70/100VAC
- PULSANTE SOTTOVETRO SCARICA MANUALE GAS
- PAN - VIETATO ENTRARE SPEGNIMENTO IN CORSO
- PANNELLO OTTICO ACUSTICO - EVACUARE IL LOCALE
- CENTRALE DI SPEGNIMENTO



REGIONE LAZIO

AREA TECNICA
U.O.C. Ufficio Tecnico, patrimonio e programmazione/sviluppo dell'edilizia ospedaliera

AZIENDA OSPEDALIERA SAN CAMILLO FORLANINI

Ing. Paolo D'Aprile

Arch. Alessandro D'Andrea

PROGETTO
PROGETTAZIONE: DEFINITIVA ESECUTIVA DIREZIONE LAVORI
COORDINAMENTO DELLA SICUREZZA IN FASE DI PROGETTAZIONE ED ESECUZIONE, CONTABILITÀ E CERTIFICATO DI REGOLARE ESECUZIONE, RELATIVA ALLA REALIZZAZIONE DEGLI IMPIANTI DI RIVELAZIONE, SEGNALAZIONE E ALLARME INCENDIO PRESSO I PADIGLIONI ANTONINI E SALA DELL'OSPEDALE SAN CAMILLO DI ROMA.
Firma: Ing. Paolo D'Aprile - data: 20/04/2014 - CIG 7843717207 - CIG 284241574E - CUP D85G1800160001

| | | |
|-----------|------|----------------------|
| REVISIONE | DATA | OPERATORE DEI LAVORI |
| 01 | | |
| 02 | | |
| 03 | | |
| 04 | | |

PROGETTO PRELIMINARE PROGETTO DEFINITIVO PROGETTO ESECUTIVO

STATO DEI LAVORI: PROGETTO

PROGETTO: RILIEVO ARCHITETTURA STRUTTURE IMPIANTI

PROGETTO: 42

PRODOTTORE: PADIGLIONE SALA IMPIANTO EVAC PIANO SECONDO

SCALE: 1:100

PRODOTTORE: P.F. S.L. S.P.S. R.L. P.P.T. S.P.S. S.P.S. S.P.S.