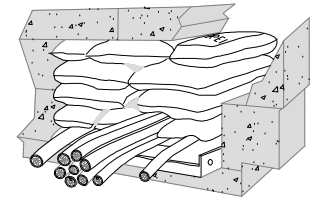
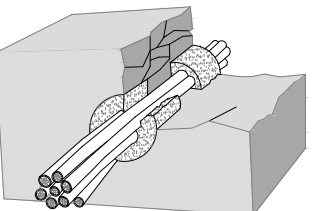
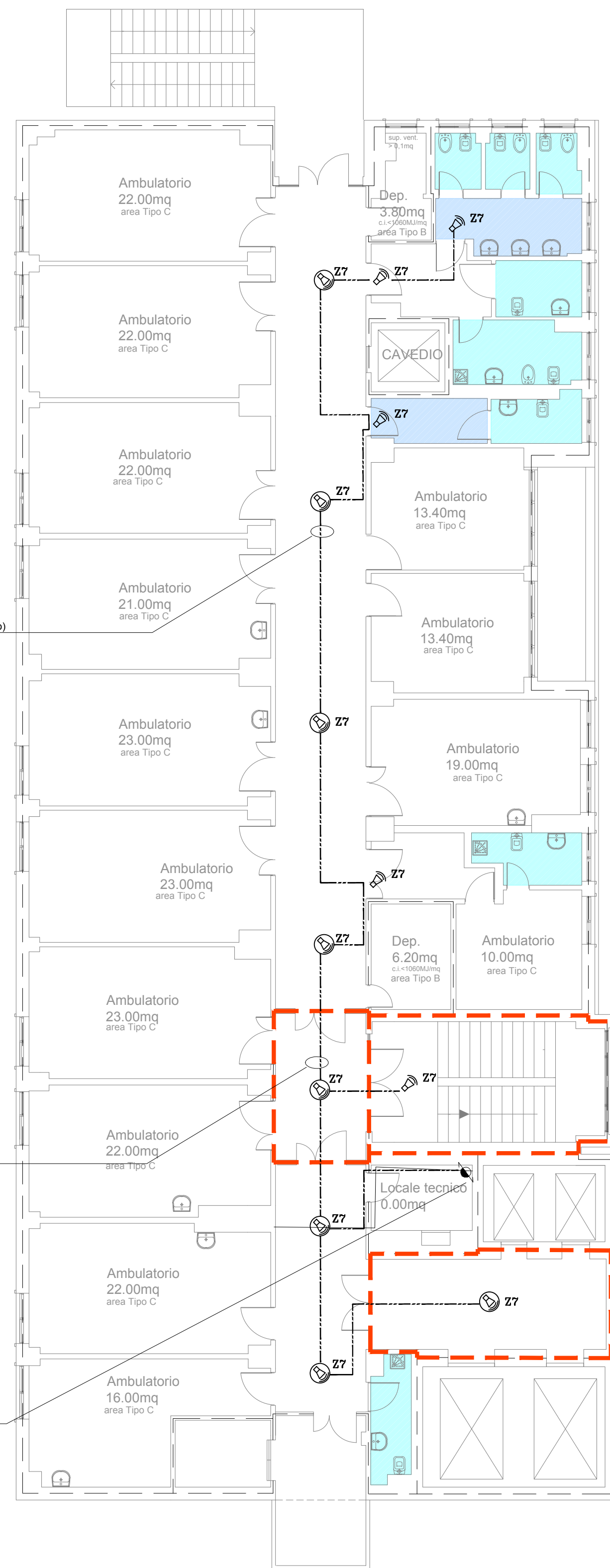


TIPICI PER LA REALIZZAZIONE DI COMPARTIMENTI ANTINCENDIO

SCHEMA	RIF.	NOTE
	PC	<b>PROTEZIONE REI 120 VARCHI CON SACCHETTI TERMOSPANDENTI</b> I sacchetti termospandenti vengono usati principalmente per la qualificazione di porte e solette REI (compartimenti) nelle zone interessate al passaggio di luci, luci, esterne. - processo di espansione - fattore di espansione almeno 1.3 - temperatura di espansione 150 °C - essenti da armare
	PF	<b>PROTEZIONE REI 120 PER PASSAGGIO FASCIO DI CAVI</b> I sigillanti intumescenti, vengono usati principalmente per la chiusura di sbucciati nei punti di passaggio (compartimenti) nelle zone interessate al passaggio di fasci di cavi e unità. - processo di espansione - fattore di espansione almeno 1.5 - resistenza all'acqua e agenti atmosferici - sezione di posa minima cornice 20x30 mm

PIANO QUINTO

AFFOLLAMENTO E MISURE PER L'ESODO-PIANO QUINTO			
CLASSIFICAZIONE AREA	DESTINAZIONE, SUPERFICIE	AFFOLLAMENTO	PERSONE PRESENTI
AREE DI TIPO C	ambulatorio, 272mq	0,3 persone/mq	28
AFFOLLAMENTO TOTALE			28
CAPACITA' DI DEFUSSO	37,5 pac./mod		
MODULI NECESSARI	1		
MODULI PRESENTI	4		

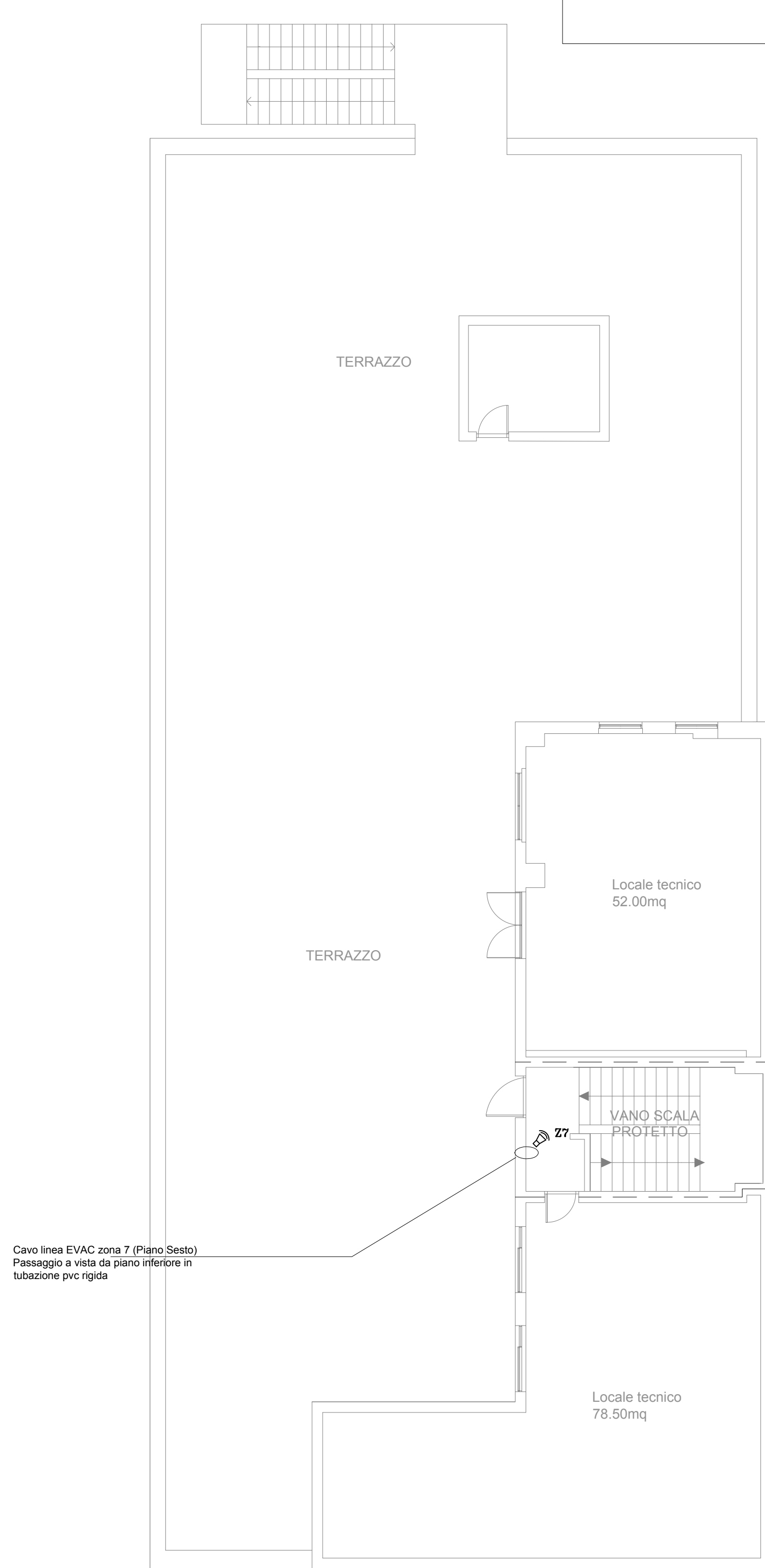


Cavo linea EVAC zona 7 (Piano Quinto)  
Passaggio a controsoffitto in tubazione pvc rigida

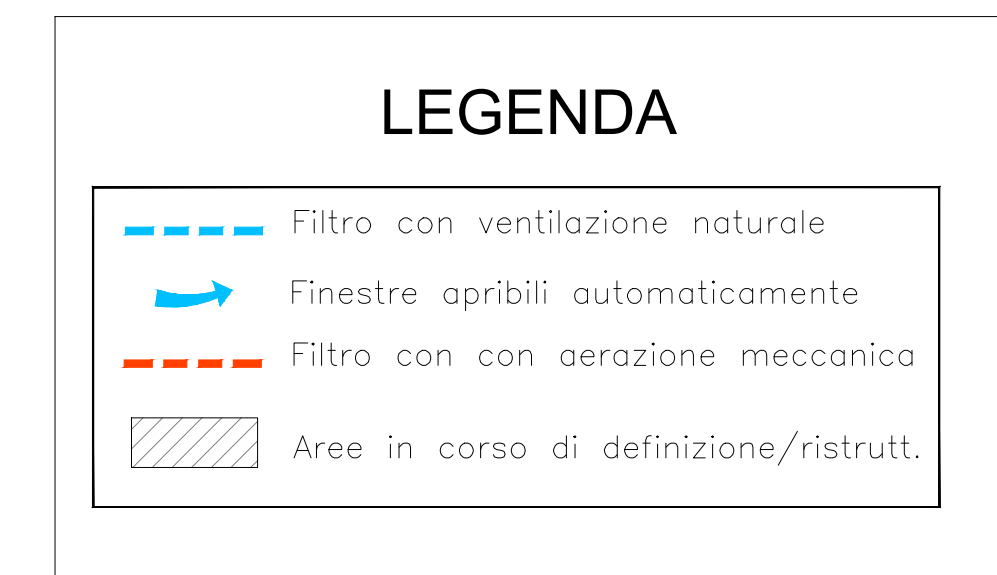
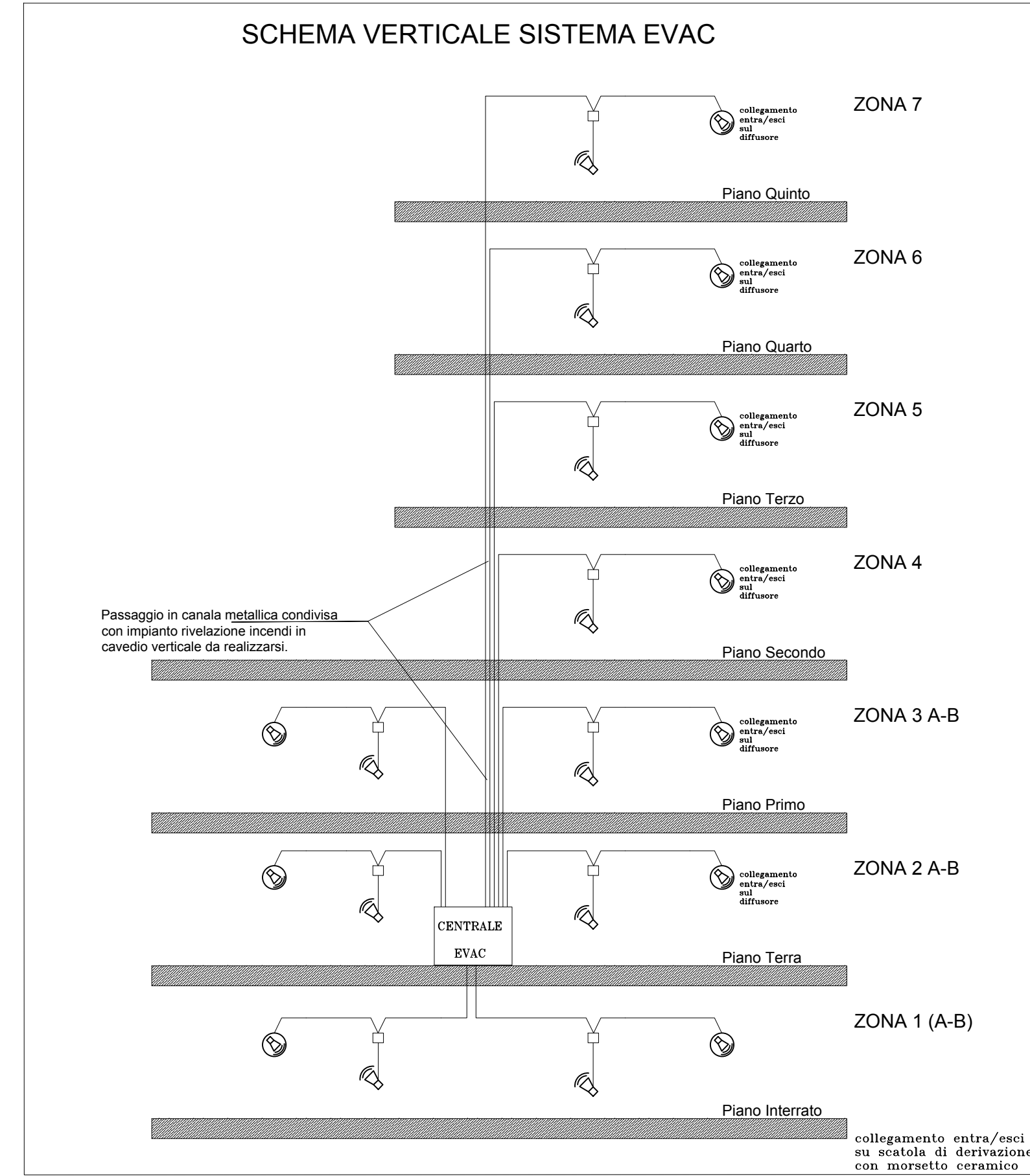
Cavo linea EVAC zona 7 (Piano Quinto)  
Passaggio a controsoffitto in tubazione pvc rigida

Passaggio verticale in locale rack esistente ad ogni piano, prevista realizzazione di ascia a soffitto-pavimento. Collegamento a nuova centrale EVAC 7 zone situata nell'atrio principale di piano terra (centrale collegata a rete dati ospedale per rimando allarme e comandi a postazione presidiata h24). N. 1 linea EVAC distribuzione al piano - ZONA 7


PIANO SESTO



Cavo linea EVAC zona 7 (Piano Sesto)  
Passaggio a vista di piano riflettore in tubazione pvc rigida



LEGENDA	
RIVELAZIONE INCENDI e DIFFUSIONE SONORA	
	CENTRALE ANTINCENDIO
	RIVELATORE DI FUMO OTTICO
	RIVELATORE DI FUMO A CONTROSOFFITTO
	RIVELATORE DI GAS
	RIVELATORE DI FUMO LINEARE
	RICEVITORE SEGNALE RIVELATORE DI FUMO LINEARE
	RIPETITORE LED PER RIVELATORI A CONTROSOFFITTO/FUORI PORTA
	PULSANTE SOTTOVETRO DI ATTIVAZIONE MANUALE ALLARME
	DISPOSITIVO OTTICO ACUSTICO INDIRIZZATO
	ELETTROMAGNETE
	ALIMENTATORE 24 vcc
	CASSETTA DI DERIVAZIONE
	LINEA ELETTRICA
	LINEA DATI
	PANNELLO RIPETIZIONE ALLARMI
	Diffusore da parete EN54-24 rettangolare, potenza 6 Watt
	Diffusore da CONTROSOFFITTO EN54-24 CIRCOLARE, potenza 6 Watt
	Cavo sistemi audio di evacuazione - tensioni di esercizio 70/100VAC
	PULSANTE SOTTOVETRO SCARICA MANUALE GAS
	PAN - VIETATO ENTRARE SPEGNIMENTO IN CORSO
	PANNELLO OTTICO ACUSTICO - EVACUARE IL LOCALE
	CENTRALE DI SPEGNIMENTO



**REGIONE LAZIO**

**AREA TECNICA**  
U.O.C. Ufficio Tecnico, patrimonio e programmazione/sviluppo dell'edilizia ospedaliera

**AZIENDA OSPEDALIERA SAN CAMILLO FORLANINI**

Ing. Paolo D'Aprile

Arch. Alessandro D'Andrea

PROGETTISTA RESPONSABILE DELL'ESECUZIONE DELLE OPERE INTERVENUTE

PROGETTO PROGETTO DEFINITIVO, ESECUTIVO, DIREZIONE LAVORI, COORDINAMENTO DELLA SICUREZZA IN FASE DI PROGETTAZIONE ED ESECUZIONE, CONTABILITA' E CERTIFICATO DI REGOLARE ESECUZIONE, RELATIVA ALLA REALIZZAZIONE DEGLI IMPIANTI DI RIVELAZIONE, SEGNALEZIONE E ALLARME INCENDIO PRESSO I PADIGLIONI ANTONINI E SALA DELL'OSPEDALE SAN CAMILLO DI ROMA.  
Finanziamento DGR n. 358 del 28/05/2016 - codice progetto X004 - CIG 76437172D0 - CIG 28421016 - CUP: D852100010001

N.	REVISIONE	DATA	ESECUTORE/DELLAVORI
01			
02			
03			
04			

PROGETTO PRELIMINARE

PROGETTO DEFINITIVO

PROGETTO ESECUTIVO

STATO DEI LUOGHI

RILIEVO

ARCHITETTURA

STRUTTURE

IMPIANTI

PRODOTTORE

GRAFICO

**38**

**PADIGLIONE ANTONINI**  
**IMPIANTO EVAC**  
**PIANO QUINTO E SESTO**

DATA

1/100

04/04/2019

28/10/2019